



Inoxwall

REVESTIMIENTO DE ACERO INOXIDABLE
CON ATRACCIÓN MAGNÉTICA

DISEÑO “SUBWAY”

CARACTERÍSTICAS

El revestimiento de acero inoxidable magnético patentado INOXWALL ha sido diseñado como una solución simplificada para tu espacio interior o exterior, combinando estética, funcionalidad, calidad y fácil mantenimiento.

El modelo tipo "Subway" con medidas estándar del mercado permite conformar diferentes diseños en base a su colocación logrando generar diferentes efectos con el esmerilado del material y la luz.

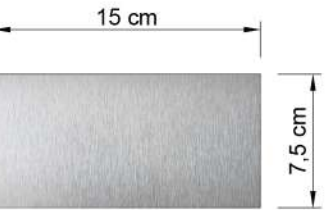
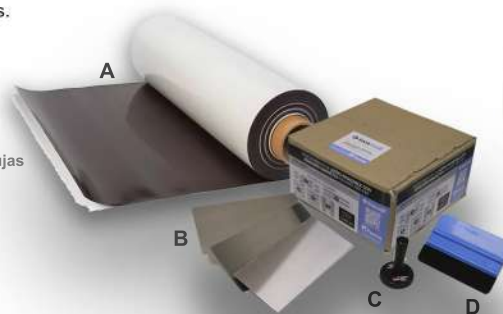
APLICACIÓN

A diferencia de los revestimientos presentes en el mercado, INOXWALL se independiza de todo pegamento o aditivo adicional ya que el vinil magnético es adhesivo, pasando a un sistema industrializado deja de lado el sistema tradicional en revestimientos. (se entrega caja de chapas + caja con vinil base hidrófugo).

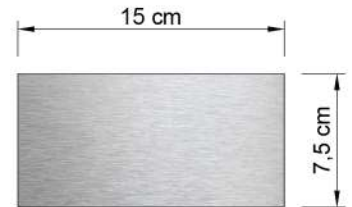
VENTAJAS

- Rápida y simple instalación y re-instalación sin mano de obra especializada.
- Ágil y limpia extracción de las piezas en una superficie que a futuro precise mantenimiento o reparación de instalaciones (su adherencia por atracción magnética en contacto con el vinil magnético).
- No quedan juntas entre las piezas colocadas, permitiendo una mejor higiene.
- Independencia de pegamentos y pastinas.

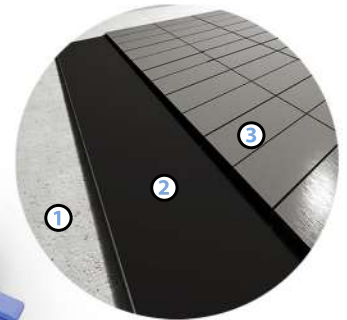
- ◆ Utilizá como base el vinil imantado (A) autoadhesivo (cubre 1.44 m2 por caja)
- ◆ Ayudate con la espátula (D) para quitar burbujas entre la pared y el vinil. Reacomodá el revestimiento (B) con el puño imantado (C).
- ◆ Despegá el vinil protector de las chapas y repasá la superficie con un limpiador autobrillante.



Esmerilado vertical

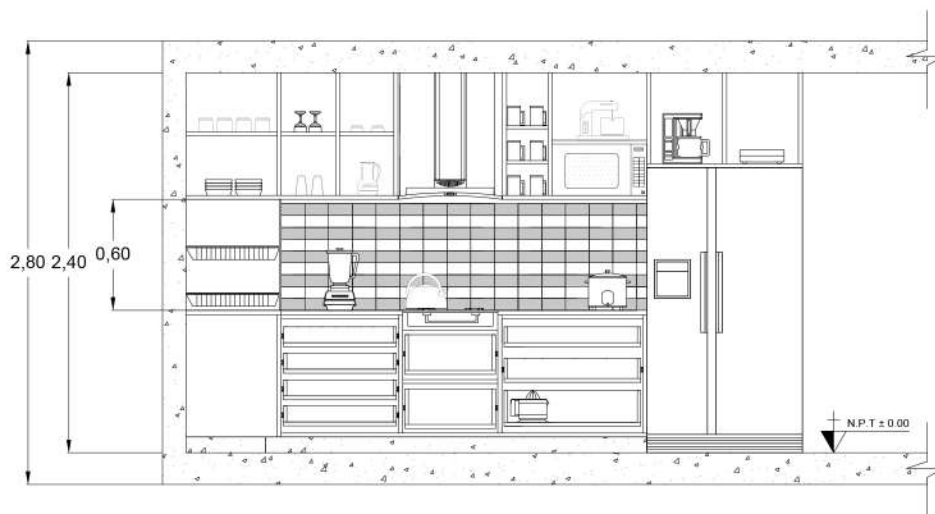


Esmerilado horizontal



- 1 Superficie de aplicación
- 2 Vinil Magnético
- 3 Chapas INOXWALL





ESPECIFICACIONES TÉCNICAS

NOMBRE PRODUCTO: Revestimiento modelo tipo "Subway"

MATERIAL: Acero inoxidable calidad AISI 430

ACABADO: Esmerilado a lo largo y esmerilado a lo ancho

SKU: 347737

USOS: Revestimiento para cocinas, superficies interiores, espacios comunes

SUPERFICIES COMPATIBLES: Lisas sin rugosidades aptas para recibir vinil magnético hidrófugo con capacidad de adherencia adhesiva en toda la superficie plana

SUPERFICIE A CUBRIR: 7,5 cm x 15 cm + vinil magnético 240 cm x 62 cm

PESO: 7 kg por unidad comercial (caja de 128 chapas) + 3 kg vinil magnético (caja aparte)

SUPERFICIE A CUBRIR POR UN. COMERCIAL: 1,44 m² por caja + sup. cubierta por vinil 1,44 m²

CREÁ TU PROPIO DISEÑO

